

ドレン関連部材



WRH 2層ドレンホース 接続口ピッチ1000mm 2層構造により耐久性UP!!



仕様

| 品番 | サイズ | 色 | 標準単価 | 梱包数 |
|--------|-----------|-------|--------|-----|
| WRH-14 | 14φ × 50m | アイボリー | ¥5,500 | 8 |
| WRH-16 | 16φ × 50m | アイボリー | ¥6,500 | 6 |

ジョイント口 16φ × 18φ

サンシャインウェザーメーター 4,000時間をクリア!

ドレンホース使用上の注意事項

- 極端な曲げによる施工は避けて下さい。 ● 悪条件での施工の場合、表面保護を施して下さい。
- 長時間の使用において、内層面が露出することがありますが、使用上直接的な影響はありません。

NWRH 難燃 2層ドレンホース 接続口ピッチ1m 2層構造により 耐久性UP!!



着火!!



すぐに自己消火します

仕様

| 品番 | サイズ | 色 | 標準単価 | 梱包数 |
|---------|-----------|-----|--------|-----|
| NWRH-14 | 14φ × 50m | グレー | ¥6,500 | 8 |
| NWRH-16 | 16φ × 50m | グレー | ¥7,500 | 6 |

ジョイント口 16φ × 18φ

UL94 V-2適合

ドレンホース使用上の注意事項

- 極端な曲げによる施工は避けて下さい。 ● 悪条件での施工の場合、表面保護を施して下さい。
- 長時間の使用において、内層面が露出することがありますが、使用上直接的な影響はありません。

難燃工事に最適!!

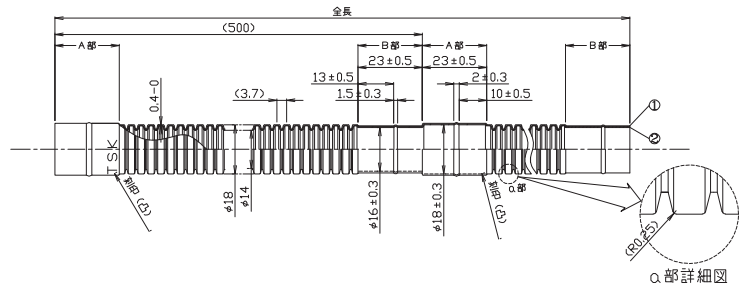
※ご購入賜りました一層式ドレンホース DRH-14、DRH-16は在庫限りにて廃番とさせていただきます。

WRH 2層ドレンホース 14φ2層 接続口ピッチ500mm



仕様

| 品番 | サイズ | 色 | 標準単価 | 梱包数 |
|---------|---------|-------|--------|-----|
| WRH-14Z | 14φ×50m | アイボリー | ¥5,500 | 4 |



DRS ドレンソケット



仕様

| 商品コード | 品番 | 色 | 標準単価 | 梱包数 |
|-------|-----|-------|------|-----|
| 70296 | DRS | アイボリー | ¥300 | 100 |

WRH-14・16共用

室内、室外のドレン合流に最適。ドレンホースの中間に使用する事により室内漏れ防止ができます。配管化粧ダクトの中に収まります。

DRT ドレン断熱チューブ



仕様

| 商品コード | 品番 | 内径 | 外形 | 長さ | 色 | 標準単価 | 梱包数 |
|-------|--------|----|----|----|------|------|-----|
| 70764 | DRT-EX | 22 | 31 | 2m | ホワイト | ¥300 | 80 |

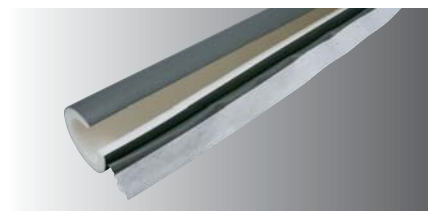
ドレンホースの断熱に最適

STQ ワンタッチ施工で工事が3倍にスピードアップ エスロン保温チューブカットワン

保温テープ巻きが不要のワンタッチ型保温材です。

塩ビ管の工事のスピードアップが図れ、手間も大幅

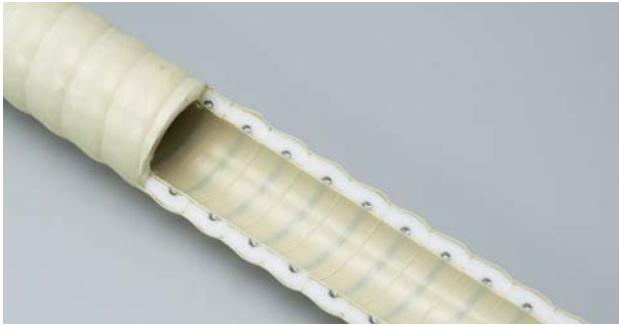
に軽減されます。



仕様

| 呼称 | 内径 (mm) | 厚さ (mm) | 長さ (m) | 梱包数量 (本) | 適合管サイズ | | |
|--------|---------|---------|--------|----------|--------|-----|--------|
| | | | | | 塩ビ管 | 鋼管 | 銅管 |
| STQ 13 | 18 | 10 | 2 | 70 | VP13 | 10A | — |
| STQ 16 | 22 | 10 | 2 | 50 | VP16 | 15A | 3/4B |
| STQ 20 | 26 | 10 | 2 | 40 | VP20 | — | — |
| STQ 25 | 32 | 10 | 2 | 30 | VP25 | — | — |
| STQ 30 | 38 | 10 | 2 | 25 | VP30 | — | — |
| STQ 32 | 43 | 10 | 2 | 20 | VP32 | — | — |
| STQ 40 | 49 | 10 | 2 | 20 | VP40 | 40A | 1 1/2B |
| STQ 50 | 61 | 10 | 2 | 15 | VP50 | 50A | 2B |

※すべて背割り品です。



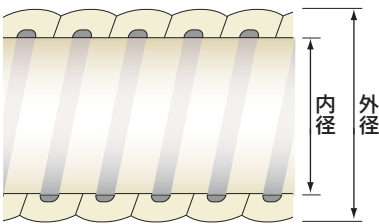
■特長

- ドレンホースと断熱材が一体構造の為結露防止用ホースとして最適。
- 長尺・軽量で簡単に施工できます。
- 樹脂製の芯線なので、ハサミやカッターナイフなどで切断できます。
- 部品は必要なサイズ、種類を揃えてあります。
- 内面がフラットなので水の流れもスムーズです。

セット品



ホースのみ



■断熱ドレンホース 仕様

| 商品コード | 品番 | ホース内径 | ホース外径 | 保温材厚み | 全長 | 標準単価 | 梱包数 |
|-------|--------|-------|-------|-------|-----|---------|-----|
| 70845 | IDH-14 | 14mm | 26mm | 6mm | 20m | ¥8,000 | 5 |
| 70847 | IDH-20 | 20mm | 32mm | 6mm | 20m | ¥16,000 | 3 |
| 70876 | IDH-25 | 25mm | 37mm | 6mm | 20m | ¥20,000 | 2 |

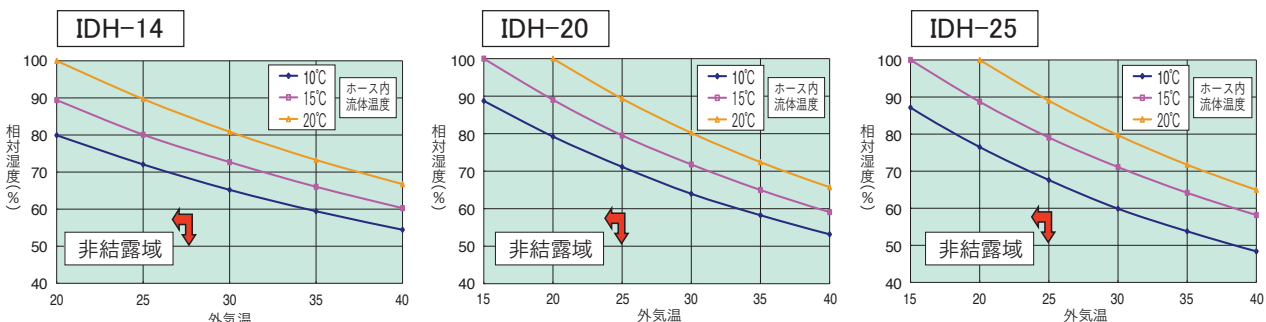
■断熱ドレンホースセット 仕様

| 商品コード | 品番 | 部材数 | 標準単価 | 梱包数 |
|-------|---------|------------------------------------|---------|-----|
| 70844 | IDH-14S | IDH-14×1本、IDH-14C×15ヶ、IDH-14J×15ヶ | ¥12,000 | 5 |
| 70846 | IDH-20S | IDH-20×1本、IDH-20C×10ヶ、IDH-20JN×10ヶ | ¥18,500 | 3 |
| 70877 | IDH-25S | IDH-25×1本、IDH-25C×10ヶ、IDH-25JN×10ヶ | ¥23,000 | 2 |

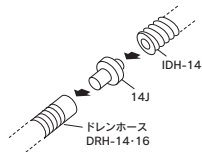
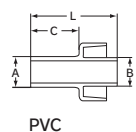
■施工上の注意

- ホースの切断面が斜めになると、部品の接着不良の原因となりますので、必ず直角に切断して下さい。
- 接続には塩ビパイプ用接着剤を使用し、奥までしっかり差し込んでテープなどでしっかり固定して下さい。
- ホースの最小曲げ半径は外径の3倍以上にして下さい。それ以下ですと座屈の原因となります。
- 施工時、たるみや山越えを作らないようにして下さい。
- 20℃~60℃以外で保管・施工を行わないで下さい。
- 本品はエアコンのドレン用以外に使用しないで下さい。
- 他社製品と組み合わせで使用しないで下さい。

■結露データ



IDH-14用 ジョイント

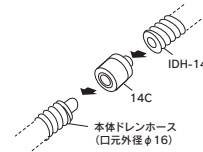
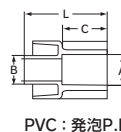
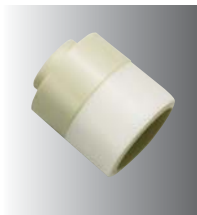


■仕様

| 商品コード | 品番 | 適合断熱ドレンホース | φA | φB | C | L | 標準単価 | 梱包数 |
|-------|---------|------------|----|----|----|----|------|---------|
| 70849 | IDH-14J | IDH-14 | 16 | 14 | 24 | 43 | ¥140 | 20ヶ×10袋 |

●ドレンホースとの接続用ジョイント。口元サイズ外径φ16

IDH-14用 カウス

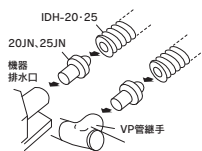
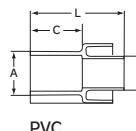


■仕様

| 商品コード | 品番 | 適合断熱ドレンホース | φA | φB | C | L | 標準単価 | 梱包数 |
|-------|---------|------------|----|----|----|----|------|---------|
| 70848 | IDH-14C | IDH-14 | 16 | 14 | 24 | 43 | ¥160 | 20ヶ×10袋 |

●ルームエアコン用本体ホースと断熱ドレンホースとの接続用カウス。口元サイズ内径φ16

IDH-20-25用 ジョイント

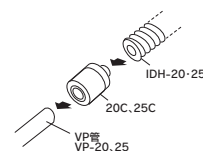
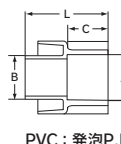


■仕様

| 商品コード | 品番 | 適合断熱ドレンホース | φA | φB | C | L | 標準単価 | 梱包数 |
|-------|----------|------------|----|----|----|----|------|---------|
| 70851 | IDH-20JN | IDH-20 | 26 | 20 | 30 | 55 | ¥200 | 20ヶ×10袋 |
| 70878 | IDH-25JN | IDH-25 | 32 | 25 | 30 | 55 | ¥230 | 20ヶ×10袋 |

●業務用エアコン、本体用接続パーツでVPφ20-φ25用各パーツにも対応する接続ジョイント。

IDH-20-25用 カウス

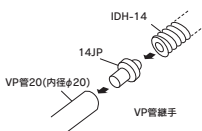
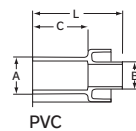


■仕様

| 商品コード | 品番 | 適合断熱ドレンホース | φA | φB | C | L | 標準単価 | 梱包数 |
|-------|---------|------------|----|----|----|----|------|---------|
| 70850 | IDH-20C | IDH-20 | 26 | 20 | 24 | 50 | ¥220 | 20ヶ×10袋 |
| 70879 | IDH-25C | IDH-25 | 32 | 25 | 24 | 50 | ¥250 | 20ヶ×10袋 |

●VP管との接続カウスで、VP管の外径に適合。

IDH-14用 ジョイント-VP-20用

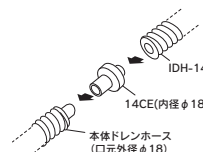
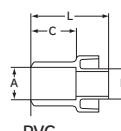
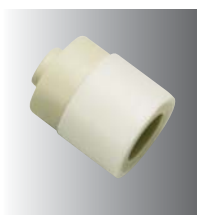


■仕様

| 商品コード | 品番 | 適合断熱ドレンホース | φA | φB | C | L | 標準単価 | 梱包数 |
|-------|----------|------------|----|----|----|----|------|---------|
| 70935 | IDH-14JP | IDH-14 | 20 | 14 | 29 | 46 | ¥160 | 20ヶ×10袋 |

●VP管φ20用の接続ジョイント。口元サイズ外径φ20

IDH-14用 カウス-18φ用

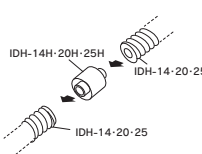
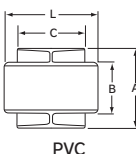
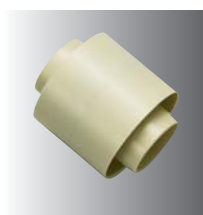


■仕様

| 商品コード | 品番 | 適合断熱ドレンホース | φA | φB | C | L | 標準単価 | 梱包数 |
|-------|----------|------------|----|----|----|----|------|---------|
| 70936 | IDH-14CE | IDH-14 | 18 | 14 | 23 | 40 | ¥180 | 20ヶ×10袋 |

●ルームエアコン用本体ホースとの接続用カウス。口元サイズ内径φ18

IDH-14-20-25用 接続ジョイント SE



■仕様

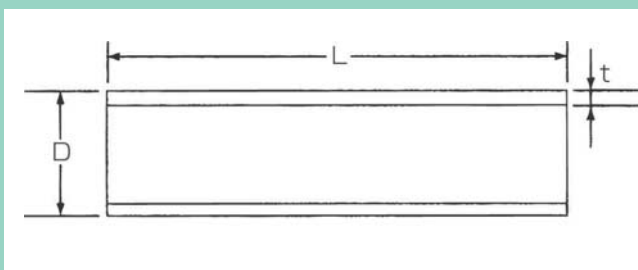
| 商品コード | 品番 | 適合断熱ドレンホース | φA | φB | C | L | 標準単価 | 梱包数 |
|-------|----------|------------|----|----|----|----|------|---------|
| 70937 | IDH-14SE | IDH-14 | 26 | 14 | 28 | 38 | ¥140 | 20ヶ×10袋 |
| 70938 | IDH-20SE | IDH-20 | 34 | 20 | 32 | 46 | ¥300 | 20ヶ×10袋 |
| 70939 | IDH-25SE | IDH-25 | 41 | 25 | 35 | 49 | ¥400 | 20ヶ×10袋 |

●ホース同士の接続に使用して下さい。

ドレンパイプ



TDP 空調用ドレンパイプ(アイボリー)



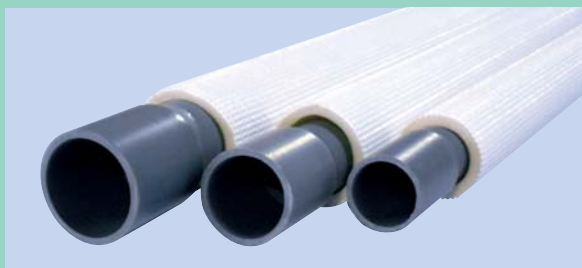
これらの製品は、空調専用のパイプ及び継手です。
水道用配管には、使用しないで下さい。

仕様

単位：mm

| 商品コード | 品番 | D(外径) | | L(長さ) | | t(厚み) | | 標準単価 | 梱包数 |
|-------|---------|-------|-------|-------|------|-------|-------|--------|-----|
| | | 規格 | 許容差 | 規格 | 許容差 | 規格 | 許容差 | | |
| 70540 | TDP-20A | 26 | ± 0.2 | 4,000 | ± 10 | 2.2 | ± 0.3 | ¥980 | 20 |
| 70541 | TDP-25A | 32 | ± 0.2 | 4,000 | ± 10 | 2.7 | ± 0.3 | ¥1,600 | 15 |
| 70542 | TDP-30A | 38 | ± 0.2 | 4,000 | ± 10 | 3.1 | ± 0.3 | ¥2,200 | 10 |

DPH 断熱付ドレンパイプ



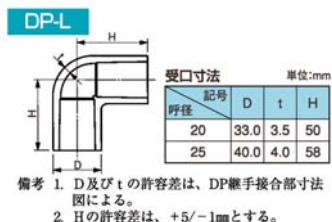
結露を防ぐ保温材付きの空調専用パイプです。
水道用配管には、使用しないで下さい。

仕様

単位：mm

| 商品コード | 品番 | D(外径) | L(長さ) | T(厚み) | 断熱寸法 | | 標準単価 | 梱包数 |
|-------|---------|-------|-------|-------|------|---|--------|-----|
| | | 規格 | 規格 | 規格 | D | T | | |
| 70829 | DPH-20A | 26 | 4,000 | 2.7 | 38 | 6 | ¥2,200 | 16 |
| 70830 | DPH-25A | 32 | 4,000 | 3.1 | 44 | 6 | ¥2,900 | 12 |
| 70831 | DPH-30A | 38 | 4,000 | 3.1 | 50 | 6 | ¥3,600 | 9 |

DP 空調用ドレン継手 (アイボリー)



■仕様

| 商品コード | 品番 | 規格 | サイズ | 内箱入数 | 外箱入数 |
|-------|--------|---------|-----|------|------|
| 34920 | DPL-20 | 90° エルボ | 20 | 120 | 240 |
| 34923 | DPL-25 | 90° エルボ | 25 | 70 | 140 |

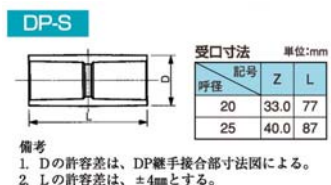
※ JAN コード付：10個入(ビニール袋)



■仕様

| 商品コード | 品番 | 規格 | サイズ | 内箱入数 | 外箱入数 |
|-------|--------|-----|-----|------|------|
| 34922 | DPT-20 | チーズ | 20 | 90 | 180 |
| 34925 | DPT-25 | チーズ | 25 | 50 | 100 |

※ JAN コード付：10個入(ビニール袋)



■仕様

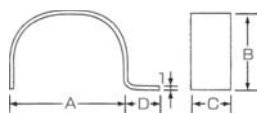
| 商品コード | 品番 | 規格 | サイズ | 内箱入数 | 外箱入数 |
|-------|--------|------|-----|------|------|
| 34921 | DPS-20 | ソケット | 20 | 120 | 240 |
| 34924 | DPS-25 | ソケット | 25 | 80 | 160 |

※ JAN コード付：10個入(ビニール袋)

※ その他、30A サイズ、45° エルボ、異型ソケットも取り揃えております。



KKS 金属片サドル(アイボリー)



■仕様

単位：mm

| 商品コード | 品番 | A | B | C | D | 梱包数 |
|-------|--------|----|----|----|----|-----|
| 33320 | KKS-26 | 26 | 26 | 20 | 20 | 20袋 |
| 33321 | KKS-32 | 32 | 32 | 20 | 20 | 15袋 |
| 33322 | KKS-38 | 38 | 38 | 20 | 20 | 10袋 |
| 33323 | KKS-42 | 42 | 42 | 20 | 20 | 8袋 |
| 33324 | KKS-47 | 47 | 47 | 20 | 20 | 5袋 |

26～38はドレンパイプ用、42は2分×3分エアコン配管用、47は2分×4分エアコン配管用に使用できます。パイプやテープと同じアイボリー色の塗装を施してあり、金属製ですので長期耐久性があります。1袋は10ヶ入です。